

HomeDVR 集中管理軟體 2.9 使用說明

概敘	3
注意事項	3
體系結構	6
特性支援	7
系統要求	8
DVR 主控軟體功能介紹	9
產品卸載	11
基本設置	12
錄影設置	13
音視頻設置	16
顏色設置	19
移動偵測	20
私密遮擋	21
網路設置	錯誤！未定义书签。
日誌設置	26
用戶設置	27
錄影重播	29
分控端	32
IE 流覽器遠端存取	38
準備工作	38
IE 遠端控制項功能介紹	41
設備列表	42
遠程調色	47
手機遠端存取	48
Android 手機	48
Java 手機	錯誤！未定义书签。
Apple 手機	49
越獄版：	錯誤！未定义书签。
非越獄版：	錯誤！未定义书签。
常見問題解答	52
安裝完成後,運行軟體沒有視頻畫面?	52
運行軟體沒有任何錯誤提示,但是主介面沒有視頻畫面?	52
主介面不能將整個顯示幕幕覆蓋，怎麼解決?	52
為什麼使用 E 網通號無法遠端?	52

概敘

注意事項

感謝您選用 HOMEDVR 集中監控系統。在使用本監控卡之前，請詳細閱讀本說明書所涉及的相關事項，熟悉硬體、軟體各部分的功能後，方能使用，以確保該系統為您發揮最佳功能。否則一切後果自負。

本系統工作主機供電電壓為 $220V \pm 10\%$ ，如果在電壓不穩或者干擾大的場合，請您選用優質穩壓電源（即 UPS），保證系統正常良好的工作狀態。本系統在安裝、拆卸視頻採集卡時，必須將主機處於完全斷電狀態，否則主板上殘留的電壓將損壞採集卡。

本系統主機工作於常溫（ $-10 \pm 3^{\circ}\text{C} \sim 55 \pm 2^{\circ}\text{C}$ ）、清潔的環境，並且保持良好的通風狀態。

本系統軟體屬於我公司專有產品，未經同意，請勿複製，否則影響機器穩定概不負責，並將通過有關法律管道追究盜版責任。

功能及參數

壓縮方式：H.264/MPEG 4;

顯示解析度：800x600 1024x768 1280x600 1280x720 1280x728 1280x800 1280x960
1280x1024 1360x768 1366x768 1440x900 1600x900 1600x1200 1680x1050 1920x1080
1920x1200 16:9 寬屏、16:10 寬屏;

預覽解析度（可調）：720×576（PAL 制），720×480（NTSC 制）；
360×288（PAL 制），360×240（NTSC 制）；

錄影解析度（所見即所得）：720×576（PAL 制），720×480（NTSC 制）；
360×288（PAL 制），360×240（NTSC 制）；

單機容量支援 12 路 D1、48 路 CIF；

支援單畫面、4、6、9、10、13、16、25、36 畫面顯示，可全屏顯示，支援自動翻頁；

多畫面即時顯示/錄影/重播功能，支援多協定雲鏡控制，支援多種報警盒實現聯動報

警；

手動錄影、連續錄影、定時錄影、動態錄影、事件錄影、聯動報警錄影等多種錄影方式；

可以設置每個通道的顯示名稱；

NTSC/PAL 兩種視頻顯示制式可選，25 幀/秒即時預覽、錄影、重播；

視頻圖像屬性調節功能，使圖像更清晰。

視頻錄影圖像品質有多種等級可調，以改變存儲檔大小，方便不同場合應用。

視頻移動報警錄影功能，預錄影時間、延遲錄影時間可調，支援聲音報警輸出。

智能檢索，可按攝像鏡頭年/月/日/時間段或長時間連續檢索重播，自動檢索報警錄影，

能區分錄影事件。

具有局部放大功能，可逐幀重播，快速播放，慢速播放，常規播放。

重播時可進行圖片抓拍功能，重播時檔備份功能、檔剪輯功能。

可進行遠端監控，遠端控制雲鏡、色彩、手動錄影、布撤防、重啟電腦等控制工作。

支援現今最大容量的硬碟，並支援安裝多個大容量的硬碟。

硬碟管理可以通過對最大使用硬碟和硬碟最小預留空間的設置使硬碟能夠得到充分合理的使用。

自動創建日誌檔（用戶操作日誌、系統日誌、遠端控制日誌），便於查詢操作記錄。

系統可任意設置定時關機，定時重啟功能，保證系統運行的高穩定性。

可設定開機自動運行監控軟體，斷電自動關閉程式，來電自動重啟，自動恢復錄影。硬體、軟體經過嚴格的拷機試驗，穩定可靠。

系統硬體配置要求低，48 路同時錄影顯示時，CPU 的佔用率低於 75%。

系統能有效防止用戶多次重複運行監控系統導致系統崩潰的情況。

本數位監控系統產品特徵

本監控系統採用模組化設計，各模組之間相互獨立，提高了系統的穩定性和擴展性，確保系統的長時間運行。系統能方便的添加週邊硬體設備：視頻採集設備、報警設備、矩陣、快球等且不影響整個系統的運行穩定性。

〈人性化介面，方便操作〉

1. 本產品自動支援多種主流顯示解析度，方便用戶選擇。
2. 用戶可任意設置預覽畫面數量和畫面佈局，提供畫面迴圈切換，設置單路迴圈切換和多路迴圈切換功能。
3. 最大支援無限數量的視頻預覽和壓縮，視處理器和顯存的能力來決定。
4. 人性化的系統資訊顯示視窗，方便用戶隨時瞭解系統的運行狀態。
5. 支援用戶管理與自動/手動鎖定功能，支援本地用戶和網路用戶許可權設置。
6. 圖像畫質清晰：碼流、幀率、畫面大小等均可自由調節以實現最大的靈活度。
7. 智慧化錄影控制, 可根據不同時段自動調節錄影幀率和錄影品質。
8. 快捷方便的錄影方式切換選擇以及錄影存儲設置。
9. 用戶可自定義磁片存儲和清盤策略。
10. 用戶可將針對某一通道的設置快速複製到其他通道，而不必逐一設置。
11. 系統可併發執行多種任務（監視、記錄、重播、控制、備份等進行）。

體系結構

〈伺服器端〉

伺服器程式（主機程式）是整個監控系統的資料獲取、資訊管理、自動控制和網路管理的核心。主機程式進行即時的音視頻採集並進行預覽預聽頻，根據錄影日程設置自動地將即時採集的音視頻資料進行高清晰度的壓縮存儲，並對請求連接的用戶端進行網路即時傳輸。另外系統還回應探頭等的信號，並可以控制前端雲台，高速球等，記錄系統運行情況並根據相關設置自動運行。同時根據用戶端、IE 控制項的遠端設置，實現對伺服器程式的檢索和控制，實現其遠端功能。

〈用戶端〉

本軟件為了實現大規模集中監控，做了獨立的客戶分控端，當客戶在異地需要用軟件遠程監控的時候，可以在異地需要遠程監控的電腦上安裝分控端即可。也可在手機上安裝遠程監控軟件查看。

〈IE 控制項〉

IE 控制項和用戶端具有同樣的功能，區別在於由瀏覽器控制運行。

特性支援

			預覽解析度	重播解析度	介面	Andro id 手機	iPhone 手機	Java 手機	Win7 64
68 系列	6816	4 路即時	D1	CIF	PCI	✓	✓	✓	✓
		4 路非即時	D1	CIF	PCI	✓	✓	✓	✓
		8 路即時	D1	CIF	PCI	✓	✓	✓	✓
	6818	4 路即時	D1	CIF	PCI	✓	✓	✓	✓
		8 路即時	D1	CIF	PCI	✓	✓	✓	✓
	6868 PCIE	4 路即時	D1	D1	PCIE	✓	✓	✓	✓
		8 路非即時	D1	D1	PCIE	✓	✓	✓	✓
		8 路即時	D1	D1	PCIE	✓	✓	✓	✓
9800 系 列	9804	4 路即時	D1	CIF	PCI	✓	✓	✓	×
		8 路非即時	D1	CIF	PCI	✓	✓	✓	×
	9808	8 路即時	D1	CIF	PCI	✓	✓	✓	×
	9816	16 路	D1	CIF	PCI	✓	✓	✓	✓
		8 路	D1	CIF	PCI	✓	✓	✓	×
Usb 系列 8800 系列	3804	4 路	D1	D1	USB	✓	✓	✓	✓
		4 路即時	WD1	WD1	PCI	✓	✓	✓	✓
		8 路即時	WD1	WD1	PCI	✓	✓	✓	✓
		16 路即時	WD1	WD1	PCI	✓	✓	✓	✓
		8 路非即時	WD1	WD1	PCI	✓	✓	✓	✓
		16 路非即時	WD1	WD1	PCI	✓	✓	✓	✓

系統要求

硬體要求：

4 路卡、8 路卡可以組合成任意路視頻監控系統，取決於你的主板有多少個 PCI 插槽以及你的 CPU 處理能力。

視頻採集卡推薦配置表。

	4 路	8 路	9-16 路	17-32 路
	賽揚 E1600 或以上	賽揚 E2140 或以上	賽揚 E4300 或以上	賽揚 E5200 或以上
	256M	512M	512M	512M 或以上
	主板 Intel G31/G35 以上晶片組			

軟體要求：

作業系統：適用於 Windows XP/Windows Vista /windows 7/windows 8/windows 8.1/windows server 2003 / windows server 2008

1. 系統推薦使用 Microsoft Windows XP Professional sp3。
2. 安裝 DirectX 9.0c 或以上。
3. 需使用最新的顯示卡驅動程式。
4. 在安裝有 DVR 軟體的主機上，請不要安裝防火牆，殺毒軟體以及其他一些應用程式；

（安裝防火牆包括系統防火牆，會造成遠端存取連接失敗；裝殺毒軟體，運行時會佔用很大的系統資源，這樣會影響 DVR 軟體的穩定；在 DVR 軟體運行時，請不要運行其他應用程式。）

注意：在安裝顯卡驅動前，請務必先安裝主板驅動程式，否則不利於顯卡及 DVR 正常工作。

DVR 主控軟體功能介紹



介面說明:

① 系統資訊視窗	用戶資訊, 時間資訊等
② 雲台控制面板	操作雲台: 上下左右, 自動線掃, 變焦等
③ 播放窗口	顯示視頻和視窗控制
④ 系統按鈕	最小化, 最大化, 退出
⑤ 介面控制按鈕	分屏模式選擇, 聲音, 拍照, 懸浮, 鎖定, , 系統設置, 重播

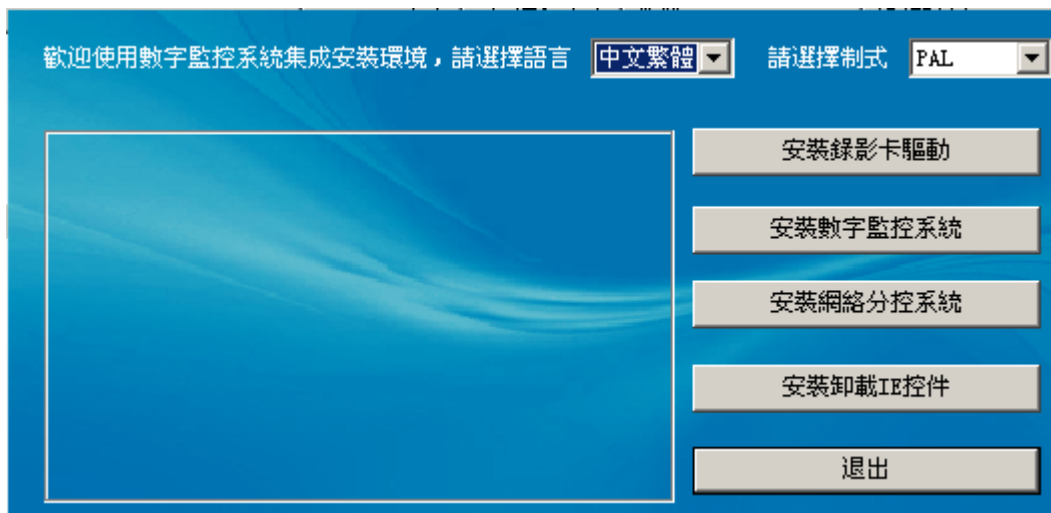
安裝步驟如下

1. 關閉電腦電源
2. 打開機箱
3. 將一塊或多塊視頻卡牢固的插入槽並上好螺絲
4. 蓋好機箱
5. 開機
6. 連接視頻線 **错误！未找到引用源。**

軟體安裝

注意：如果您的 DVR 電腦裏安裝有其他視頻採集壓縮卡，請務必將他們卸掉並完全刪除之，以免同類軟硬體衝突

1. 將視頻採集壓縮卡插入電腦槽, 開機進入作業系統。
2. 開機進入作業系統時，系統會自動發現新硬體，並提示您安裝驅動程式，此刻您可以手工安裝驅動，但建議您不要採用手工安裝，而採用隨卡光碟裏的安裝軟體安裝。
3. 將 DVR 安裝光碟插入光碟機 CD-ROM，雙擊 setup.exe 進入安裝軟體介面，如下圖：



4. 安裝採集卡驅動
 - ①. 點擊安裝採集卡驅動
 - ②. 點擊安裝數位監控系統

產品卸載

滑鼠選擇：“開始”->“程式”->“HomeDvr 數位視頻監控系統”->“卸載

HomeDvr 數位視頻監控系統”即可卸載本數位監控軟體。卸載軟體將刪除相關檔，但不會刪除錄影檔及錄影檔夾。

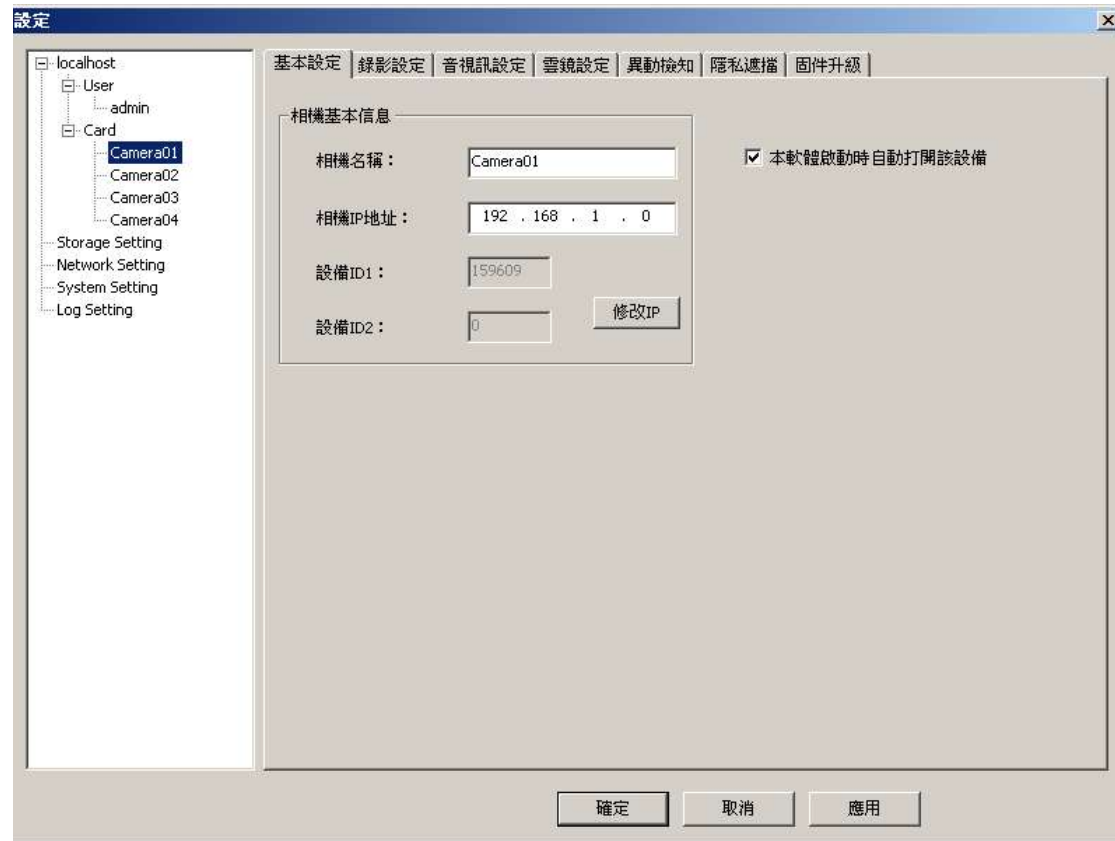
注意：卸載軟體時會彈出一如下視窗：



有連個選項：

1. 完全卸載：完全卸載會把關於軟體的配置也刪掉。
2. 卸載時保留原有配置資訊：可以保留用戶之前的配置資訊，再次裝軟體的時候配置資訊會和以前一樣，可以根據自己的需求加以選擇。

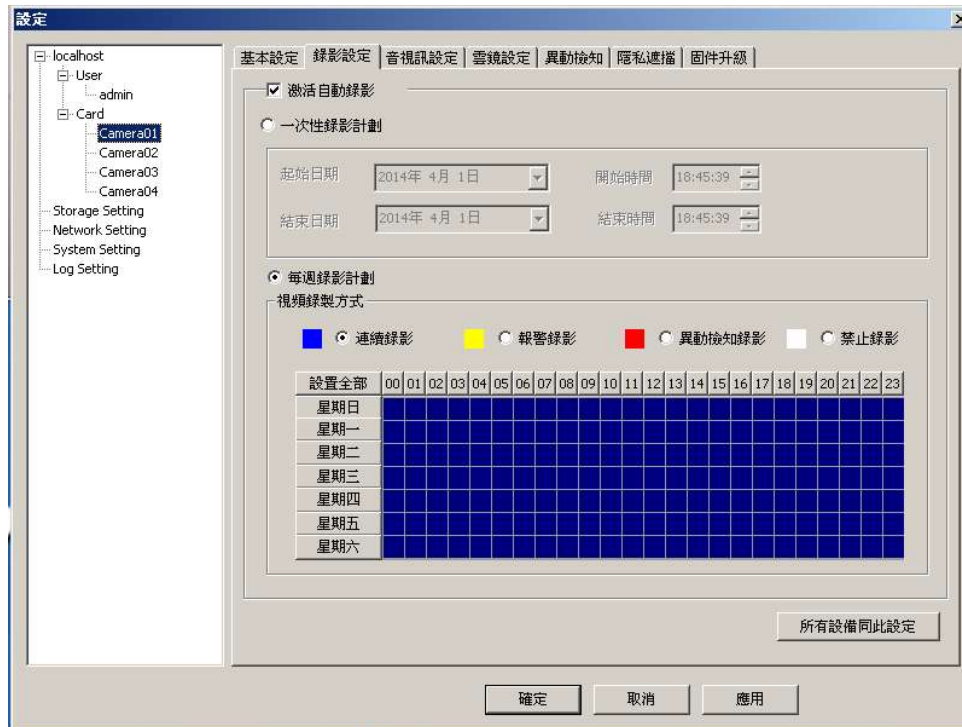
基本設置



採集卡基本設置頁面介面說明：

- 1、相機名稱可以修改為具體的名字，比如大堂、門口等，設置新的名稱點擊<修改>按鈕保存。就可明確顯示哪台攝像機監控的是哪個地方。
- 2、相機 IP 位址，如不是網路攝像機沒有相應的 IP 位址。
- 3、如果勾選<本軟體啟動自動打開設備>，單擊<應用>按鈕應用設置，在啟動軟體就自動啟動相應的相機監控。

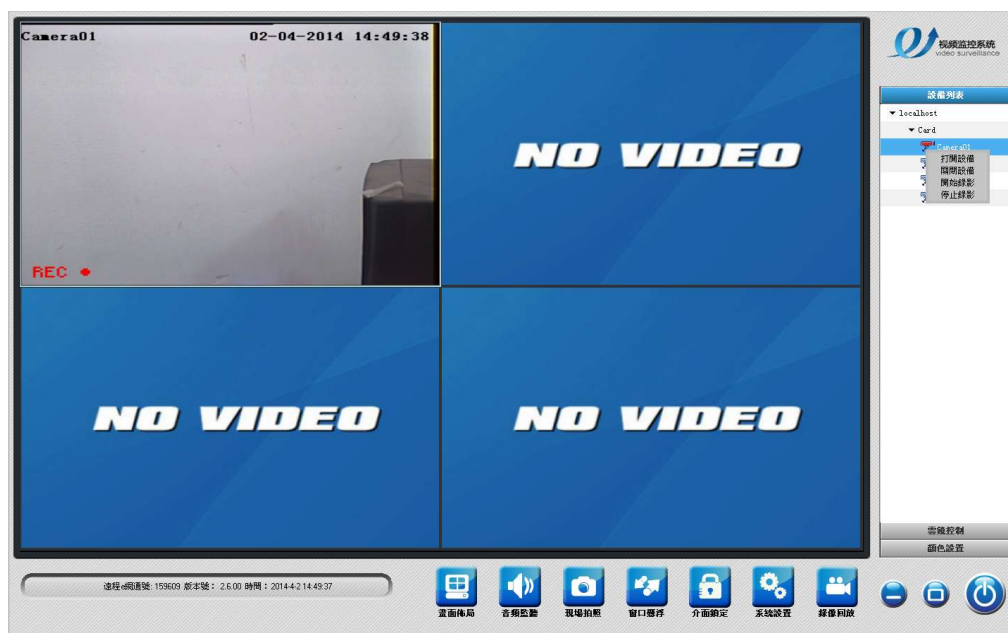
錄影設置



本監控系統提供手動錄影和自動錄影兩種錄影方式。

1. 手動錄影

選擇手動錄影，則系統將停止自動錄影控制，用戶可以通過主介面的通道控制面板進行手動錄影控制。（右鍵你要控制的攝像頭打開設備）



2. 啟動自動錄影

用戶可以根據自己的需要設置每天的錄影方式,以便系統進行自動錄影控制。

- a. 一次性錄影計畫：可選擇開始錄影和結束錄影時間。
- b. 每週錄影計畫：錄影設置有四種錄影類型：連續錄影、報警錄影、移動偵測錄影、禁止錄影。添加錄影周計畫首先選擇錄影的類型，有四種選擇方式：

① 小時選擇方式：在小時方格("00", "01", "02"等對應每天的小時)中點擊滑鼠左鍵，會將本周內每天的該小時都設置為選定的錄影類型：

每周录像计划

☐ 连续录像 ☒ 报警录像 ☐ 移动侦测录像 ☐ 禁止录像

设置全部	00	01	02	03	04	05	06	07	08	09	10	11	12	13	14	15	16	17	18	19	20	21	22	23
星期日																								
星期一																								
星期二																								
星期三																								
星期四																								
星期五																								
星期六																								

② 星期選擇方式：在日期方格中點擊滑鼠左鍵，會將本周內該天的所有小時設置為選定的錄影類型：

每周录像计划

視頻錄製方式

☒ 连续錄影 ☐ 报警錄影 ☐ 異動檢知錄影 ☐ 禁止錄影

設置全部	00	01	02	03	04	05	06	07	08	09	10	11	12	13	14	15	16	17	18	19	20	21	22	23
星期日																								
星期一																								
星期二																								
星期三																								
星期四																								
星期五																								
星期六																								

所有設備同此設定

確定 取消 應用

- ③ 設置所有方式：點擊〈設置全部〉，會將一周所有日程都設置為選定的錄影類型：

☒ 每週錄影計劃

視頻錄製方式

☒ 連續錄影
 ☐ 報警錄影
 ☒ 異動檢知錄影
 ☐ 禁止錄影

設置全部	00	01	02	03	04	05	06	07	08	09	10	11	12	13	14	15	16	17	18	19	20	21	22	23
星期日																								
星期一																								
星期二																								
星期三																								
星期四																								
星期五																								
星期六																								

所有設備同此設定

- ④ 隨意選擇方式：在日程安排的方格區域點擊左鍵或按住左鍵拖動可將該方格對應的小時設置為選定的錄影類型：

☒ 每週錄影計劃

視頻錄製方式

☐ 連續錄影
 ☒ 報警錄影
 ☐ 異動檢知錄影
 ☐ 禁止錄影

設置全部	00	01	02	03	04	05	06	07	08	09	10	11	12	13	14	15	16	17	18	19	20	21	22	23
星期日																								
星期一																								
星期二																								
星期三																								
星期四																								
星期五																								
星期六																								

所有設備同此設定

3、所有設備同此設置

單擊〈所有設備同此設置〉按鈕，那麼所有採集卡、網路攝像機都將應用為相同的錄影設置。

音視頻設置



- ① 視頻壓縮方式：推薦使用 H.264
- ② 碼率： VBR 代表可變碼流，CBR 代表恒定碼流，推薦使用 VBR，這樣在畫面運動比較少的时候，可以自動降低大量碼流，節省您的硬碟空間
- ③ 音頻壓縮方式：有 G.711 和 speex 二種方式，推薦使用 speex
- ④ 是否自動適應 3D 降噪：強烈推薦勾上這個功能，將進一步降低您的碼率，節省您的硬碟，提高您的畫面，降低您的資源消耗
- ⑤ 幀率：幀率設置範圍 0-25，幀率設置越小，圖像畫面延遲越小，推薦使用 25
- ⑥ 解析度：一般情況下使用 CIF，這樣一般情況下可以即時觀看 16 路視頻，如果您使用了 D1，將降低您的即時預覽速度
- ⑦ 去黃邊：
- ⑧ 圖像翻轉：可控制圖像 180° 的翻轉
- ⑨ 音頻設置：可以選擇是否啟動音頻錄音
- ⑩ 默認設置：如果您設置參數出錯，單擊<使用默認設置>按鈕還原為原始參數設置，單擊<應用>按鈕，應用設置。
- 11 所有設置同此設置：單擊此按鈕，所有的採集卡和網路攝像機全部應用此參數設置。

雲台設置



雲台協議：總共 56 種協定，他所支援的協定包含以下 55 種。

AB	ABK2001	ACES-H N	艾立克 -SAE	明景-B01	明景 -B01 (球 機)	DRAGON	EE
GRX-20 00	HT600	HY	JD	Kallaite_ Integrati on_ball_m achine	M800CI (K ONY)	MTR500 (K ONY)	TM-CIA (K ONY)
New_De coder (新解碼 器)	PE5051K	PELOC-D (紅 軍)	PELOC-D (非標準 1)	PELOC-D (非標準 2)	PELOC-D (非標準 3)	PELOC-D (非標準 4)	PELOC-D (AB)
PELOC-D (嘉 傑)	PELOC-D (正通)	PELOC-P	PELOC-P (非標準)	PELOC-P (海碩)	PELOC-P (明景)	PELOC-P (Panasoni c)	PELOC-P (維多)
PIH-10 16 (利 凌)	PIH-FAS TDOME (利凌)	SAMSUN G-641	SE300-SH ARPEYES	SE600-HY	SE600-PE LCOD	SE600S1-HY	SE600S1- PELCOD

SE600S 1-SHAR PEYES	SE600-S HARPEYE S	SONET	EVI-D100 (Sony)	SPR9060	SYTT	Tcstd-Y1 0	Visdom
W110-P TZ	亞安 (1)	亞安 (2)	YCWE	銀信 V1064	銀信 V1200	尤利 (YLDVR)	

其他的雲台設置根據你的硬體配置資訊來配置
配置完後，選中使用雲台 選項，點擊應用即可。

雲鏡設定

☐ 使用雲鏡

雲鏡通信協定
AB.ptz

雲鏡通信埠
COM 2

雲鏡通信速率

雲鏡通信地址
0

水平速率
6
垂直速率
6

雲鏡測試

▲

▲

▲

-

光圈

+

◀

自動

▶

-

聚焦

+

▲

▼

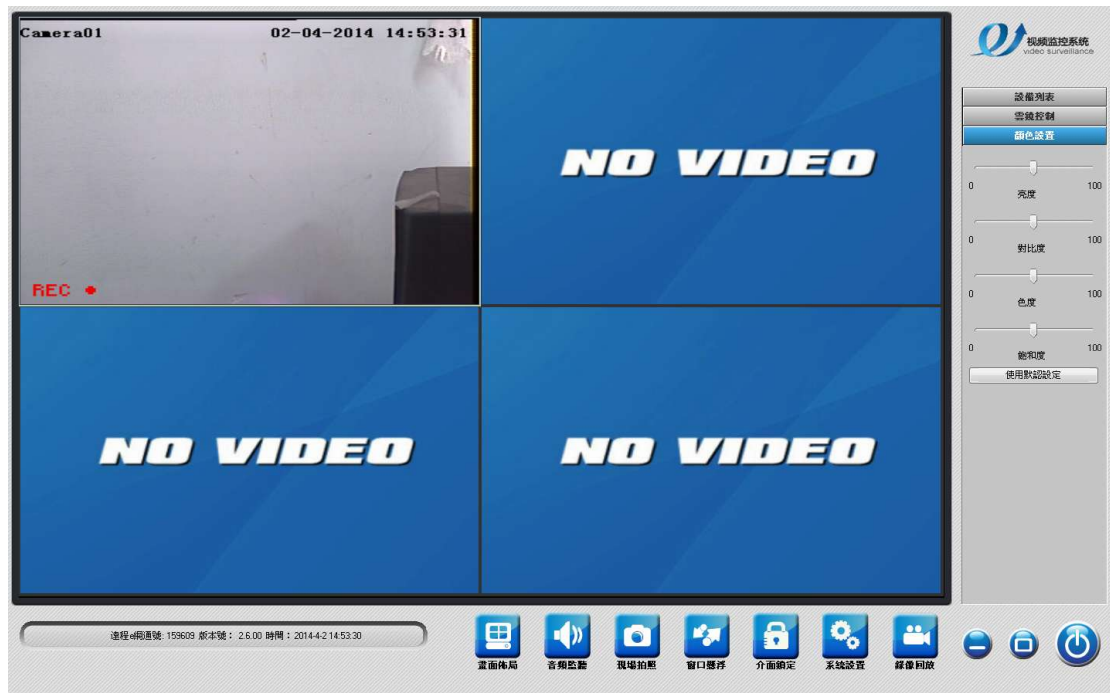
▲

-

變倍

+

顏色設置



頁面說明：

拖動亮度、色度、對比度、飽和度按鈕，在左邊的視頻預覽視窗可以看到設置的效果，調整到最佳效果。

無法調試到理想的效果，可單擊使用默認設置，回到程式默認設置。

移動偵測



頁面說明：

常用于無人值守監控錄影和自動報警。通過攝像頭按照不同幀率採集得到的圖像會被 CPU 按照一定演算法進行計算和比較，當畫面有變化時，如有人走過，鏡頭被移動，計算比較結果得出的數字會超過閾值並指示系統能自動作出相應的處理。啟用移動偵測將自動啟動您系統的動態偵測錄影，也就是說你的畫面有運動物體將啟動錄影，其中高靈敏度代表一個很小尺寸的變化，比如樹葉運動都將啟動移動偵測，而中靈敏度代表只有較大物體運動才能啟動錄影。

私密遮擋

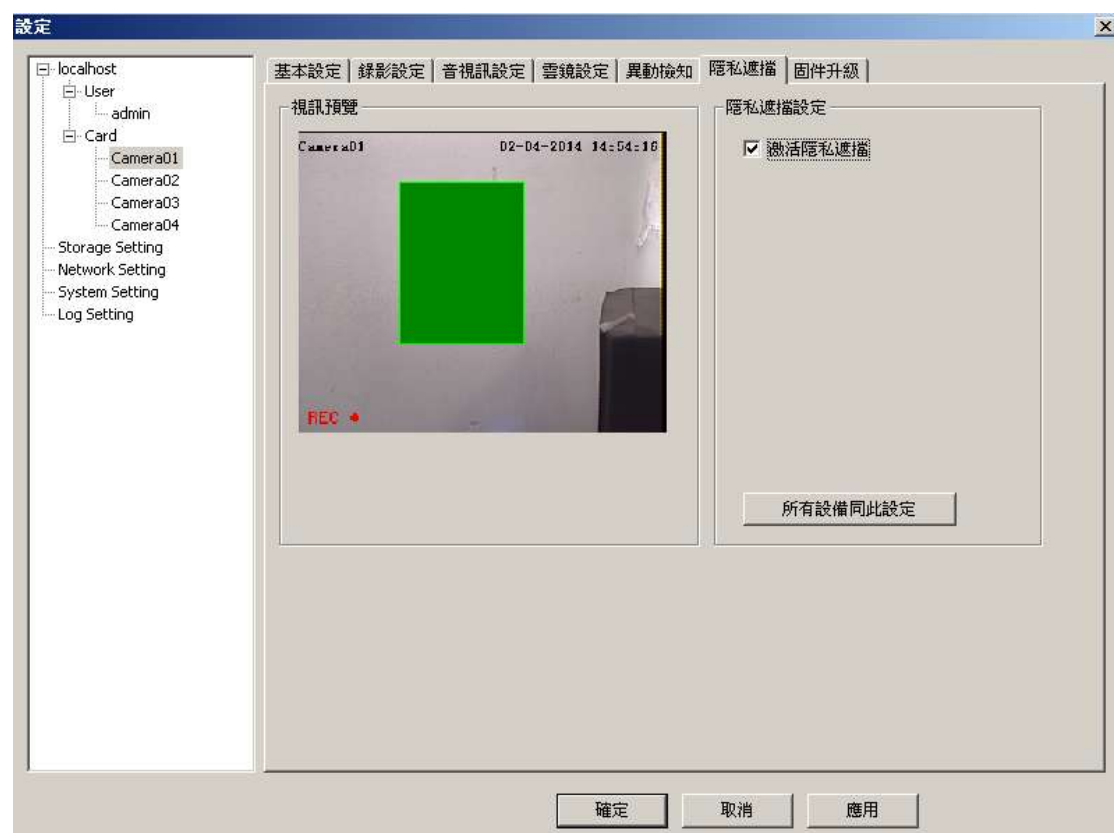
頁面說明：

遮擋功能又稱區域保護功能，能夠同時設定多個監控保護區域，攝像機能繞過保護區塊進行監控。保護人們的隱私資訊，在某些特殊場合進行監控，非常有必要。

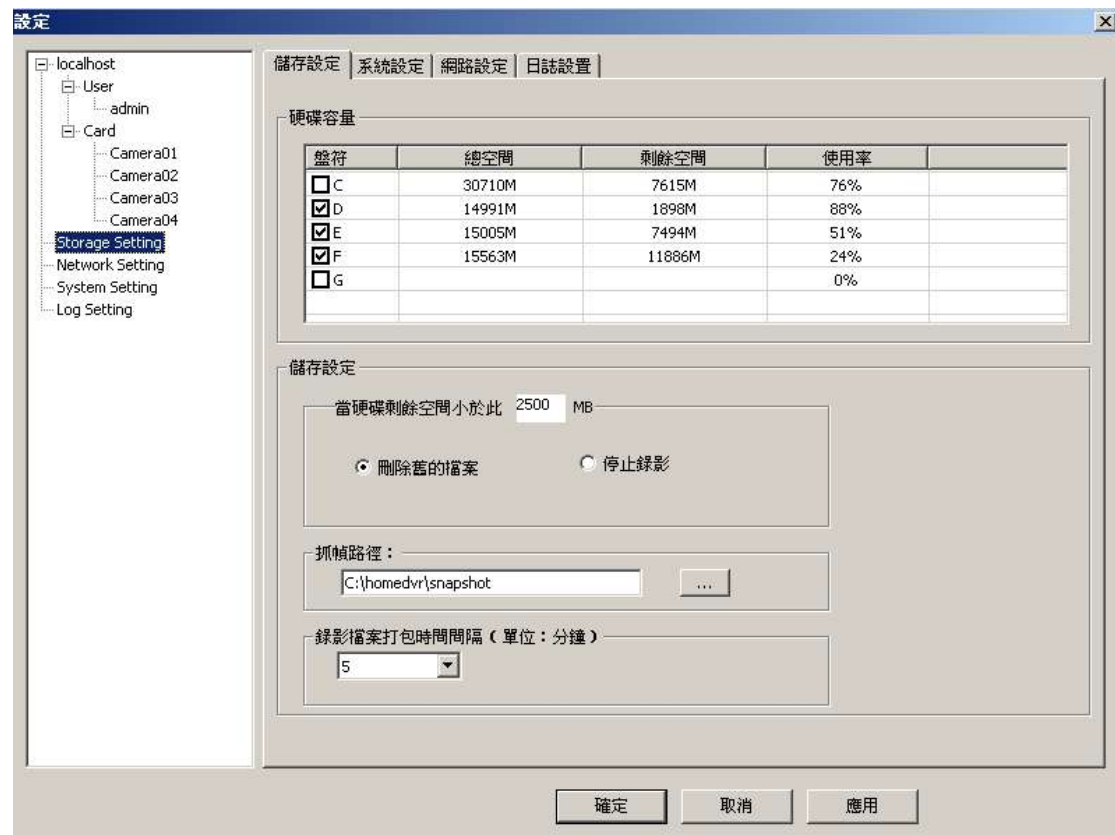


使用方法：

按住滑鼠左鍵，拖動滑鼠，覆蓋住你所要遮擋的地方，鬆開左鍵後單擊啟動私密遮擋後點擊應用即可。



存儲設置



① 硬碟設置：

選擇左邊樹型控制項的全局設置，網路設置，系統設置，存儲設置進入到相應的設置頁面系統支援硬碟迴圈錄影，勾上需要用來存儲視頻的磁片序號，如果你勾了幾個磁片序號，那麼 DVR 系統會先存儲第一個序號磁片，當第一個磁片滿了，自動走到下一個磁片錄影存儲

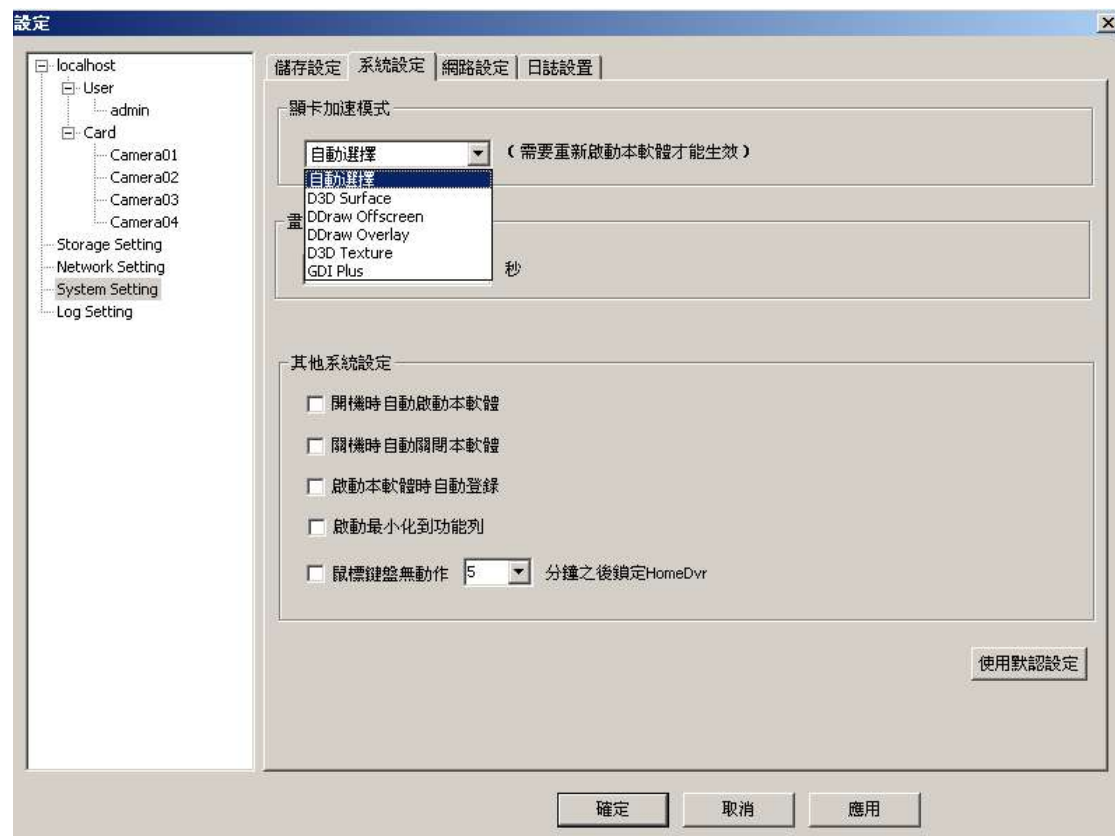
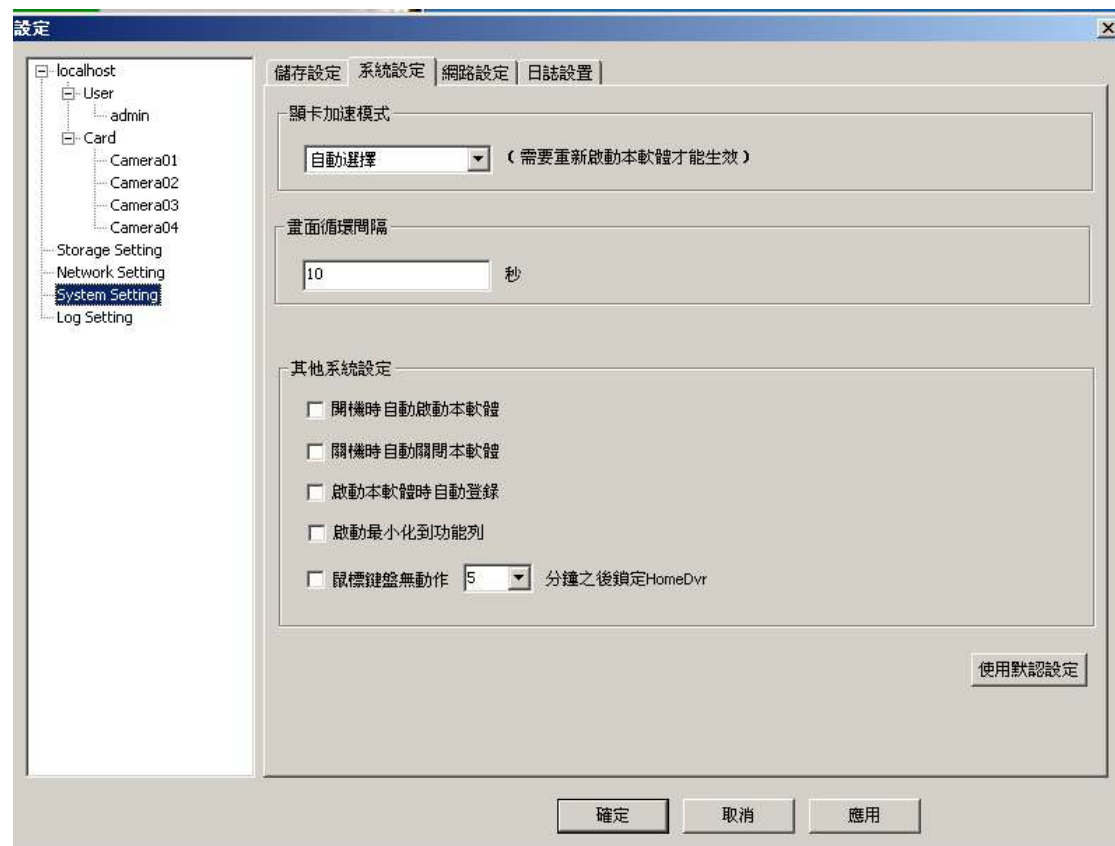
② 存儲設置：

可以設置當磁片存儲空間少於 200MB, 用戶可以自己設置這個空間大小，可以根據相機的台數設置相應大小，建議設置 2048MB。當所有選擇磁碟空間剩餘空間為目標大時，此刻 DVR 系統將根據用戶設置刪除舊的檔或者停止錄影，做出相應的操作，錄影檔存儲在磁片根目錄下的檔夾裏。

③ 抓幀：

抓取視頻裏的某一幀把它保存成一張靜態的圖片（或稱截圖），保存默認路徑為 HomeDVR\snapshot, 用戶也可自由設置。

系統設置



① 顯卡渲染設置：用戶可根據自己電腦顯卡配置設置相應的參數，已達到更好的視頻效果。

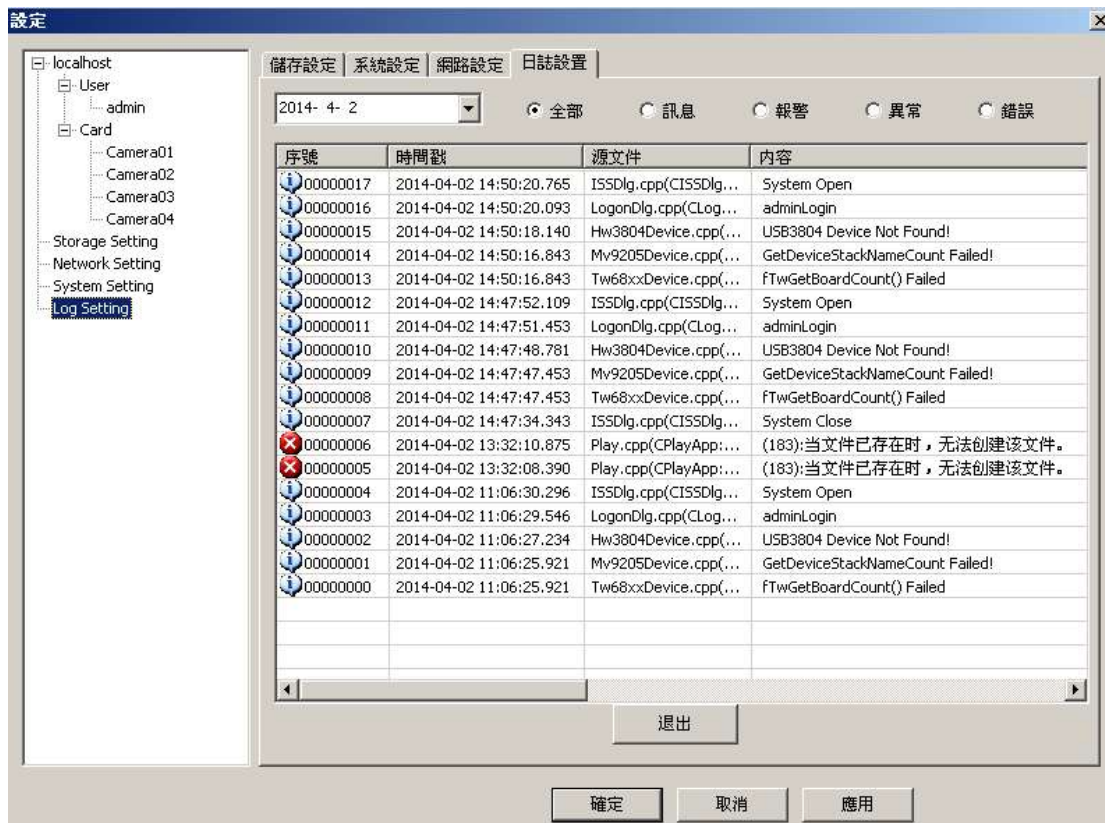
② 在顯卡渲染模式中有個 GDI plus 這個是在不裝顯卡的情況下也能使用的。

③ 畫面迴圈時間：代表如果主介面的小螢幕進入輪巡狀態，這個時間是所有小螢幕畫面切換時間。

④ OSD 配置：如果被選上，那麼在主介面的每個小螢幕上都會顯示對應設備的名字和當前時間，便於用戶識別小螢幕上監控的地點。

⑤ 其他系統設置：用戶可根據自己的需要設置相應的功能。

日誌設置



說明：

查看指定日期的系統運行日誌，包括系統運行期間系統發生的報警、異常、錯誤等。

選擇你所要查找的日期，日誌類型即可找到。

用戶設置

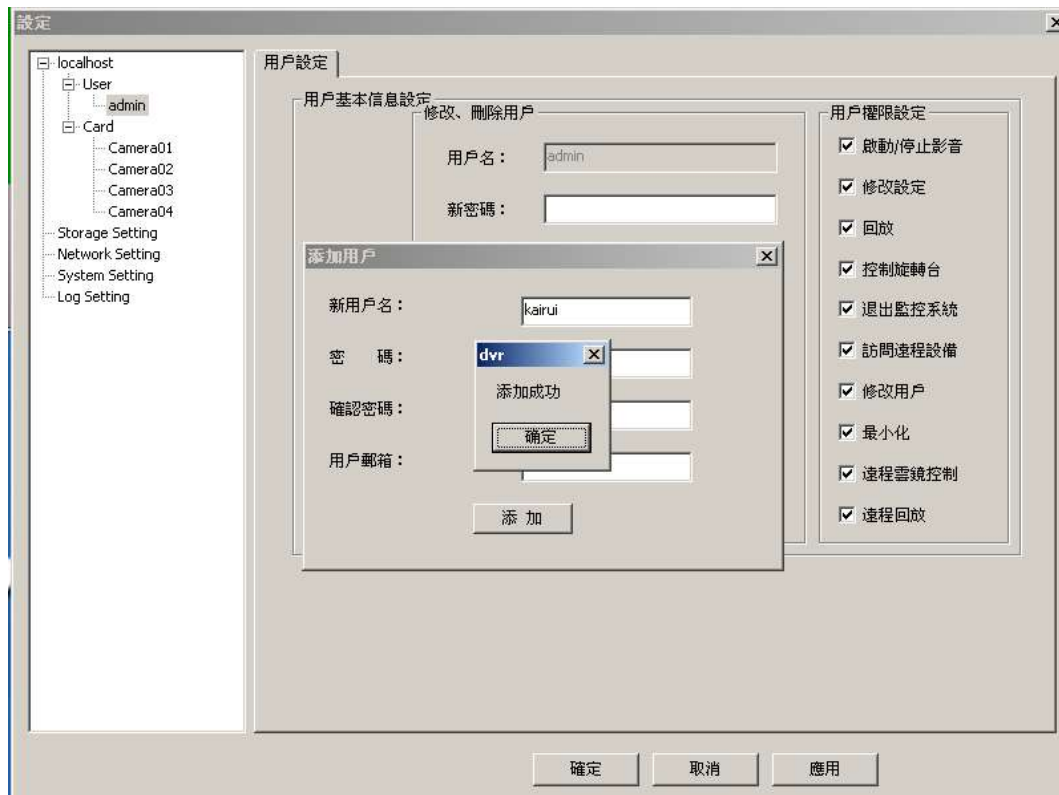
第一次使用軟體的用戶請進入該項設置，添加用戶，並進行用戶許可權設置，防止普通用戶適用管理員帳號登錄更改設置，造成不必要的損失。管理員擁有增加、刪除、管理用戶等最高許可權。

點擊右邊設備列表框下方的<添加用戶>按鈕，給當前系統增加用戶，輸入新增用戶的密碼和重複密碼，對當前新增用戶增加相關描述資訊，如：安全部經理、保安隊長、保安等，最後輸入 Email 位址（可選）：如果當前新增操作員有 Email 位址，建議填寫，報警時可向該郵箱發送圖片等報警資訊。



添加用戶：

添加了一個新用戶 kairui，單擊確定後重新打開配置，就能看到上圖用戶 kairui。



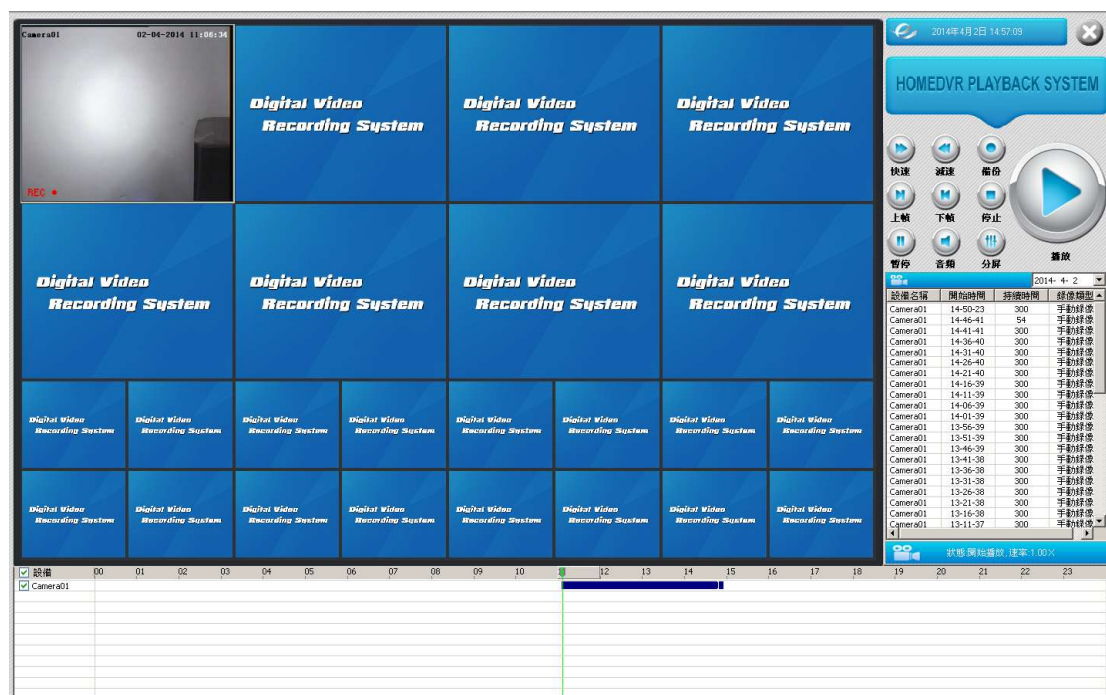
刪除用戶：

選中不需要的用戶名，點擊右邊設備列表框下方的<刪除用戶>按鈕刪除該用戶。

添加了用戶或更改了設置後，需要點擊<應用>按鈕才能保存設置。

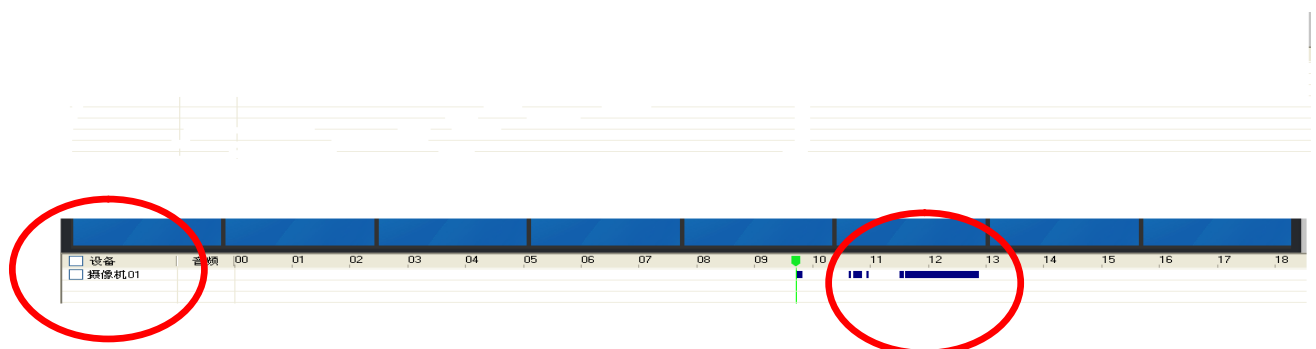


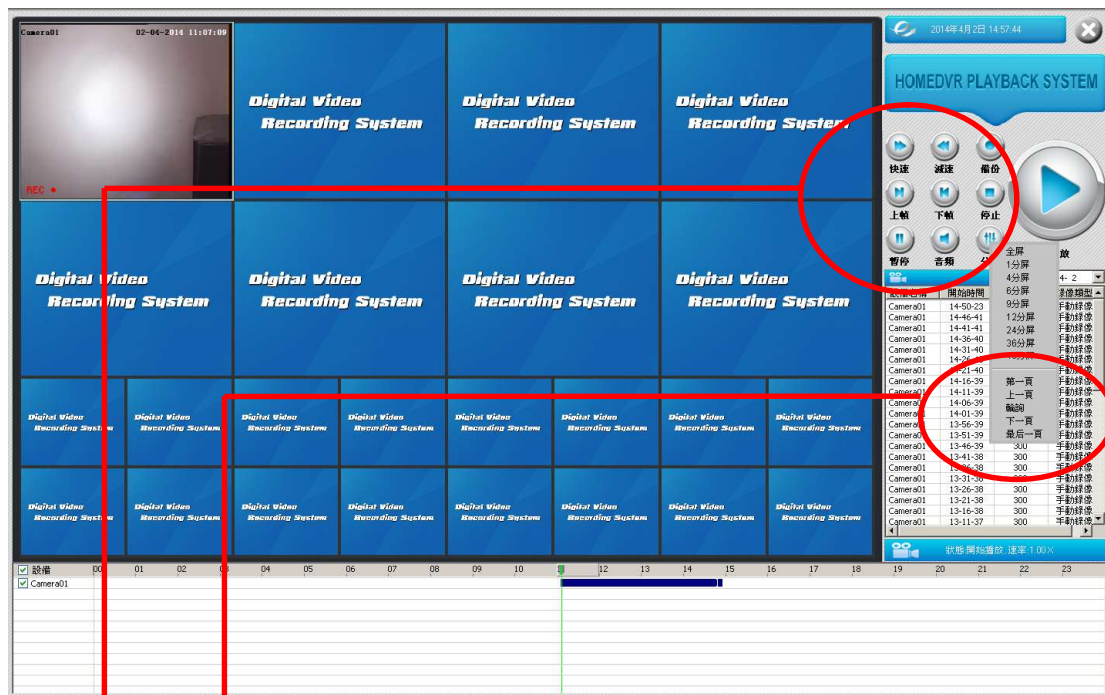
錄影重播



說明：

- 1) 錄影資料顯示，藍色條紋代表持續錄影檔，紅色條紋代表動態移動偵測錄影檔。
- 2) 重播錄影：先選擇需要重播的攝像頭，再將綠色的時間柄拖動到需要觀看的时间段即可播放。
- 3) 頁面下方可以勾選多台相機，可以同時重播多台相機。





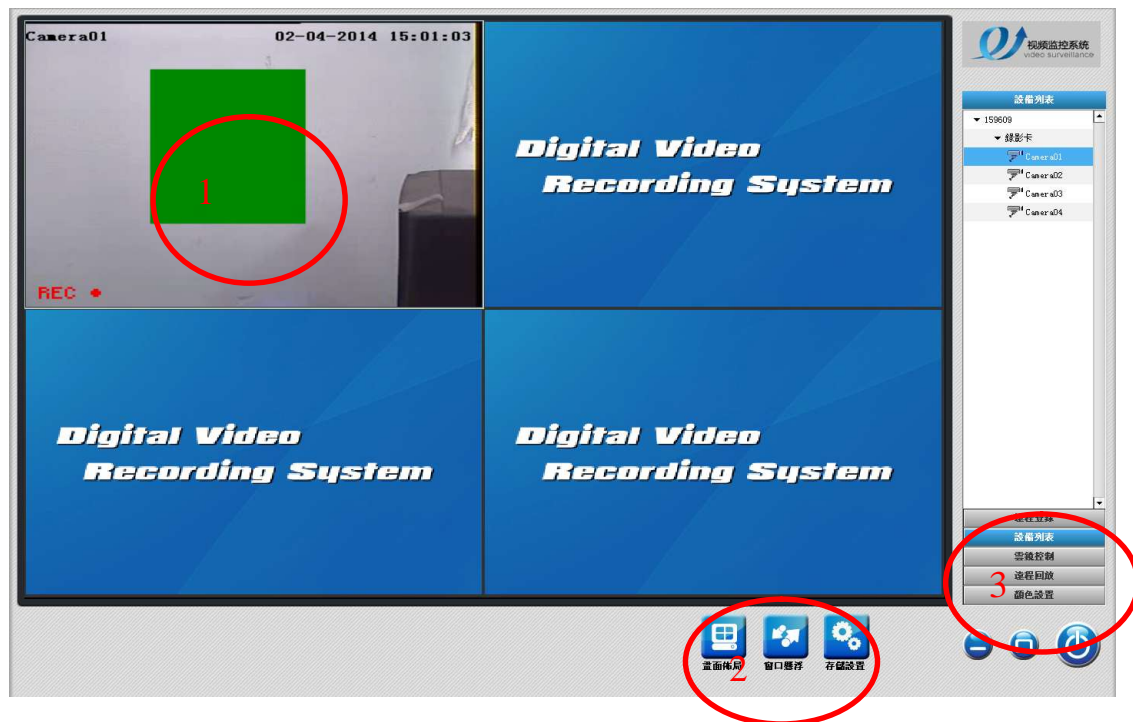
紅色圈圈功能分別為播放、快速播放、慢速播放、停止、下一幀（動作分解）、暫停、備份（此功能尚未完善）
單擊你所要控制的錄影，再點擊執行以上命令即可。

此欄目功能分別為：

第一頁，上一頁，視窗輪循，下一頁，最後一頁
窗口輪循：自動跳動到下一頁視窗，無限迴圈。

分控端

1. 分控端介面



介面說明：

① 播放窗口	顯示視頻和視窗控制
② 佈局	設置佈局及錄影保存路徑
③ 功能列表	遠端登錄，設備列表，雲台控制，遠端重播，遠程調色

2. 遠端登錄

輸入要遠端的 E 網通號/IP 位址/DDNS，用戶名、密碼默認為：admin



视频监控系統
video surveillance

遠程登錄

E網通號/IP地址/動態域名

159609

用戶名：

admin

密碼：

連接模式

☐ TCP ☒ P2P

登陸

遠程登錄

設備列表

雲鏡控制

遠程回放

顏色設置

— □ ⏻

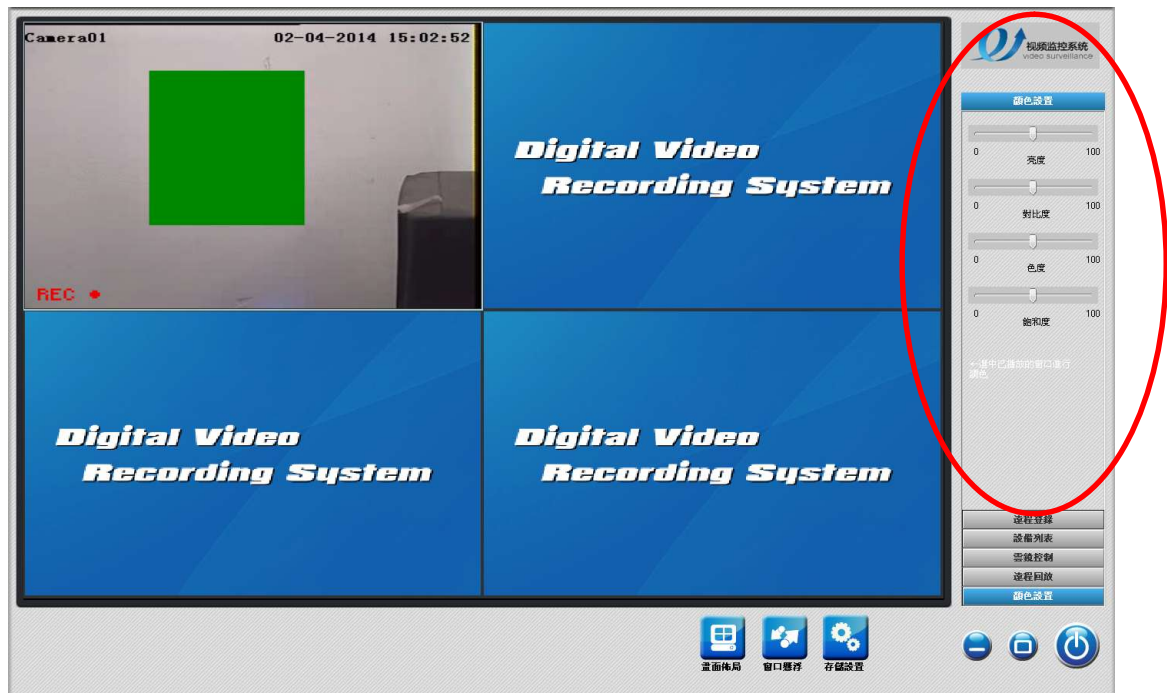
3. 設備列表



4. 雲台控制



6. 遠端調色 對畫面顏色控制



IE 瀏覽器遠端存取

準備工作

本公司產品已經通過了微軟公司的數位簽名，一般情況下打開網頁變會自動安裝 activex 控制項，如果特殊情況不能正常安裝，請按照以下指示調整瀏覽器設置。

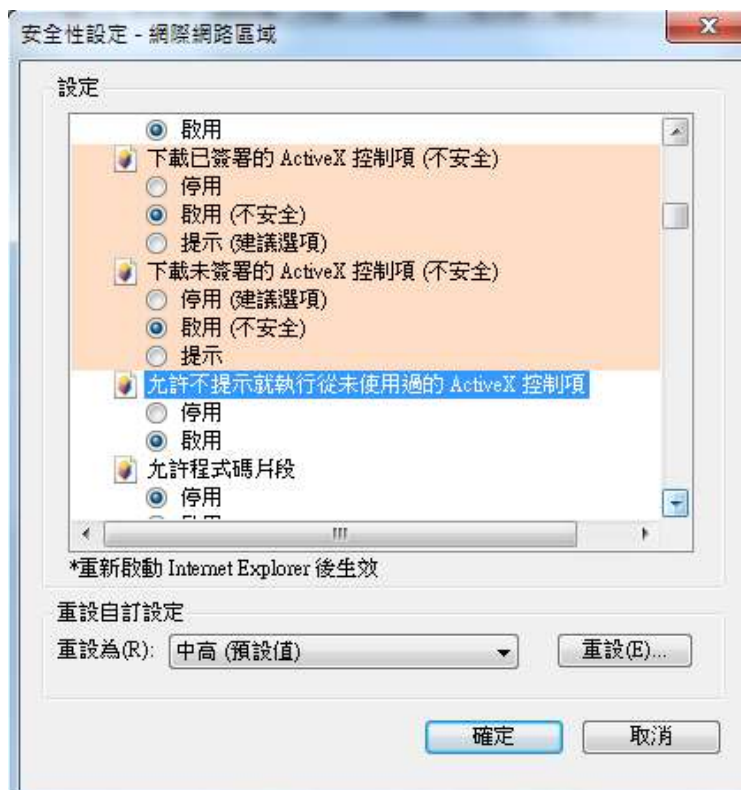
- ① 打開 IE 瀏覽器
- ② 單擊工具 Internet 選項



- ③ 單擊 安全，選中 Internet 後點擊自定義級別。

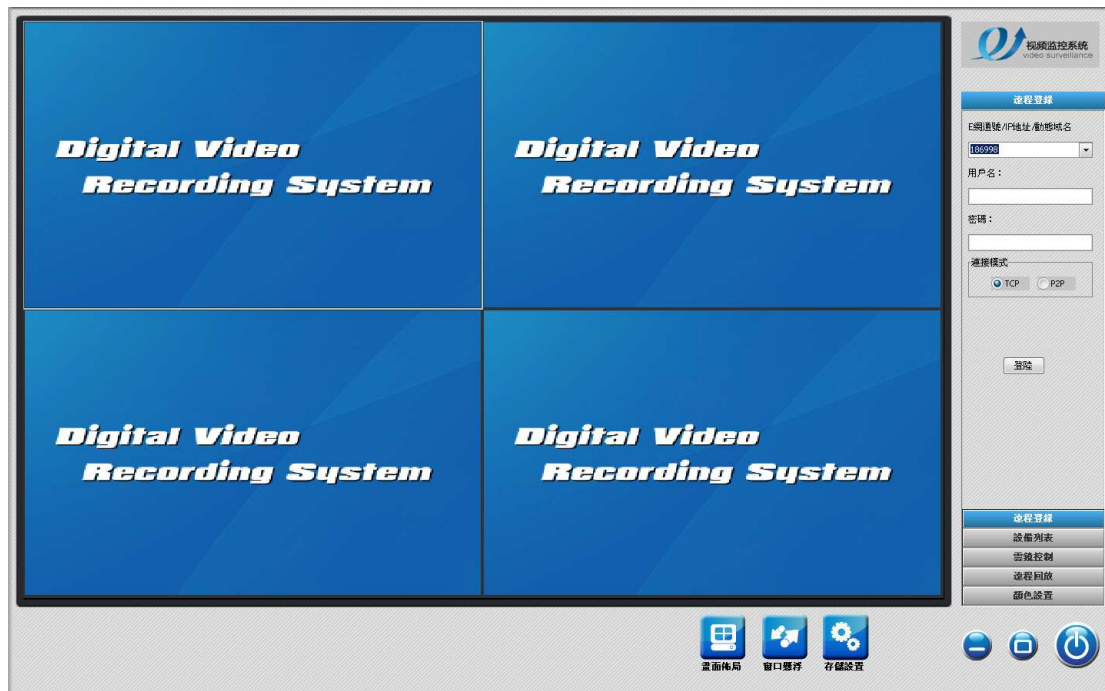


- ④ 找到下載未簽名的 ActiveX 控制項，選擇啟用，再點擊確定。



- ⑤ 登錄 <http://www.homedvr.net/>
- ⑥ 找到地址欄下方（緊貼著地址欄）的阻止方框
- ⑦ 右鍵，點擊安裝此控制項，等待 5 分鐘即可。

打開後就是以下介面：



輸入要遠端的 E 網通號/IP 位址/DDNS，用戶名、密碼默認為：admin

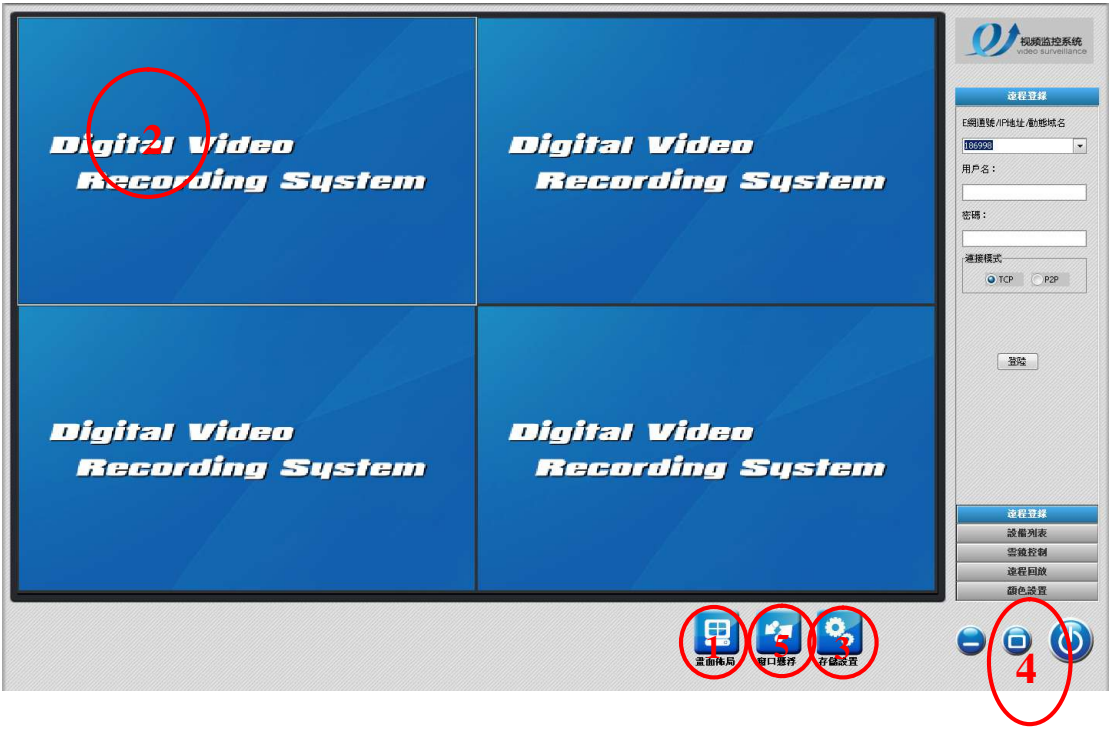
雙方要保持網路暢通

連接模式

TCP：一般用於聯通、電信。

P2P：一般用於部分沒有 IP 位址的網路。

IE 遠端控制項功能介紹



介面說明：

① 分屏按鈕	分別為 1 4 9 16 分屏
② 播放窗口	顯示視頻和視窗控制
③ 配置(保存路徑)	錄影和截圖
④ 功能列表	操作和調試視頻
⑤窗口懸浮	使窗口懸浮

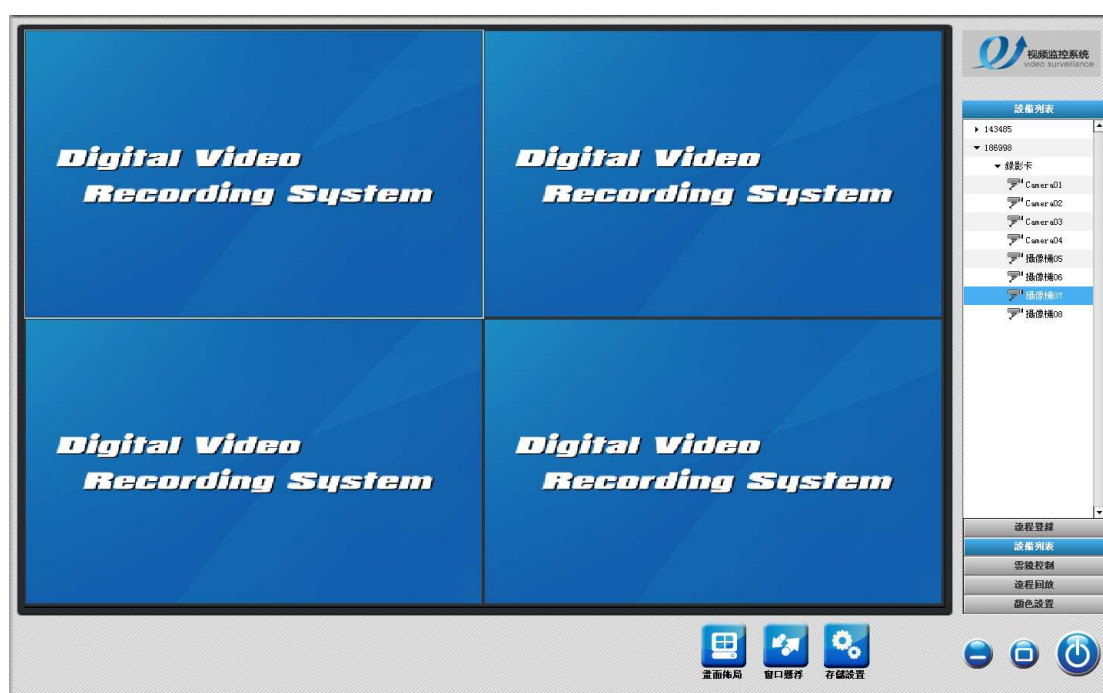


右鍵視頻畫面

① 抓幀（截圖）

② 全屏

設備列表



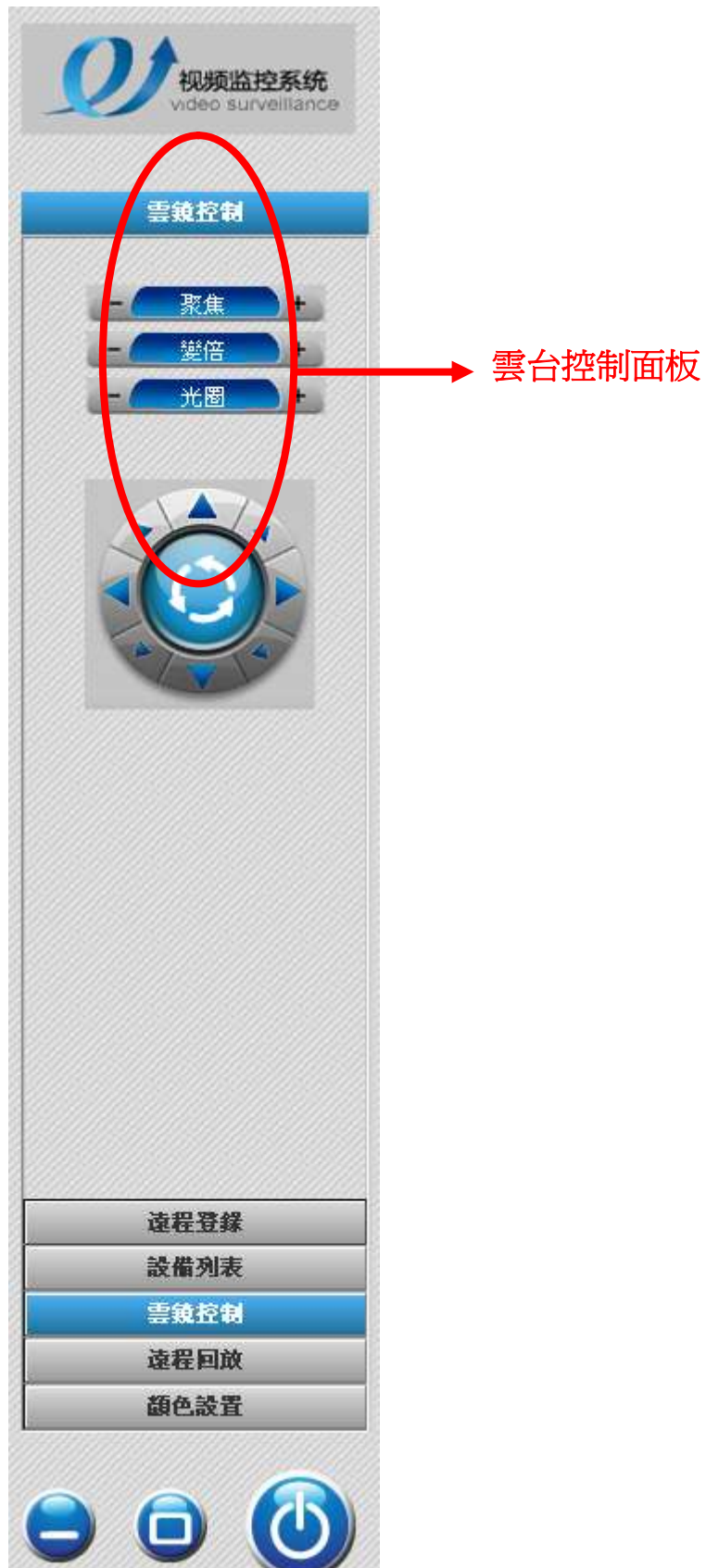
手動錄影

選擇手動錄影, 則系統將停止自動錄影控制, 用戶可以通過設備列表介面的通道控制面板進行手動錄影控制。單擊右鍵即可, 如下圖:



雲台控制

操作雲台:上下左右,自動線掃,變焦等



遠程回放

選擇填寫遠端 ID 號、通道、選擇時間、開始時間、結束時間、錄影類型，完成後點擊查找，等待 1-2 秒。後如下圖：



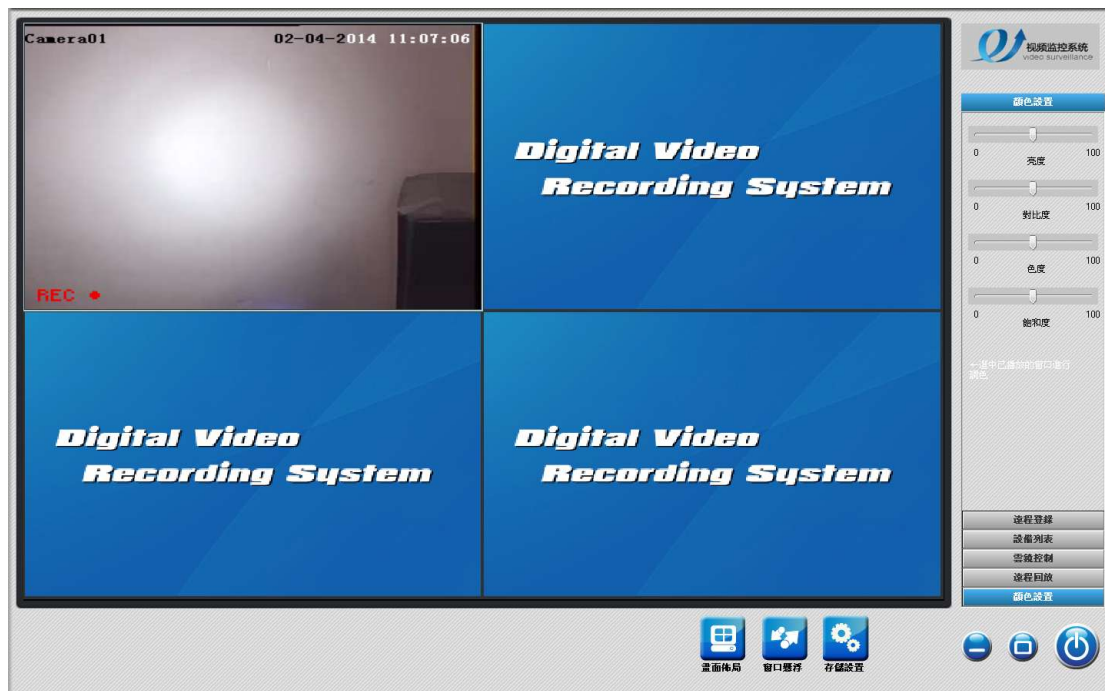
這些就是你所查找到的錄影



左鍵單擊選中錄影即是播放，去除選中即停止：



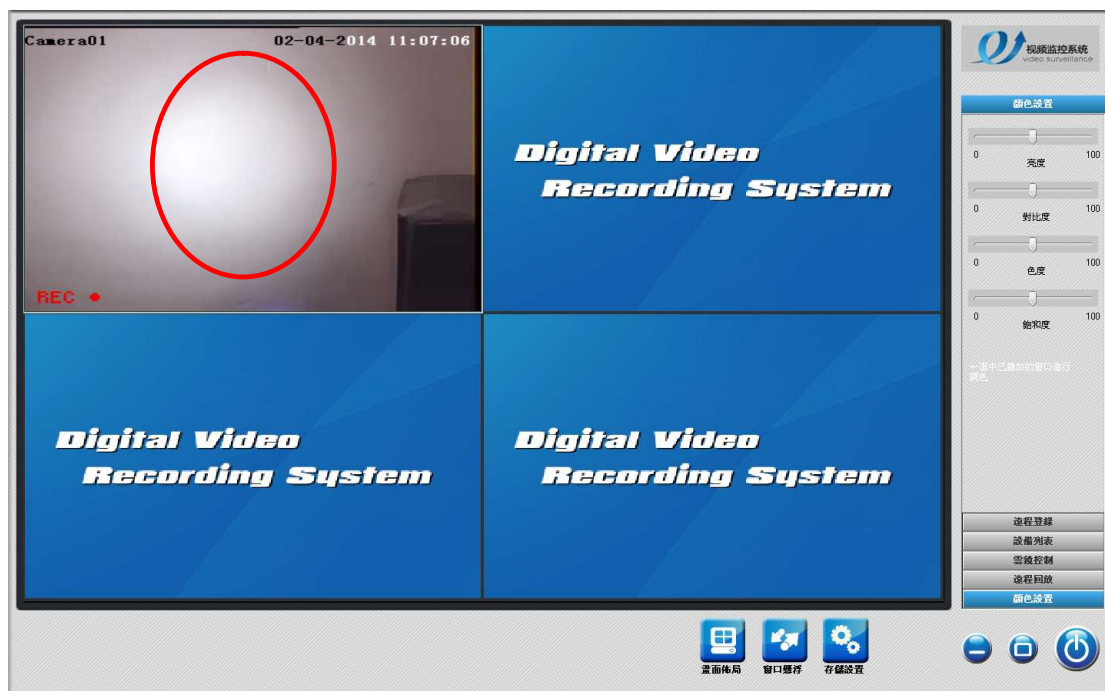
遠程調色:



頁面說明:

拖動亮度、色度、對比度、飽和度按鈕，在左邊的視頻預覽視窗可以看到設置的效果，調整到最佳效果，單擊<應用>按鈕，應用此設置。

單擊你所要調色的攝像頭，按住左鍵拖動右邊的調色按鈕後鬆開，等候 1 秒就可以了。



手機遠端存取

Android 手機

1. 打開網路
2. 打開瀏覽器，登錄 <http://www.homedvr.net/>
3. 點擊安卓手機軟體，下載並且安裝
4. 打開安裝完的軟體 HomeDVR. apk
5. 輸入所要遠端的 IP/動態功能變數名稱/網路 ID 用戶名 admin 密碼 admin（雙方必須網路暢通）
6. 登錄成功後將會顯示出所有的攝像通道，點擊你所要監控的通道即可。

Apple 手機

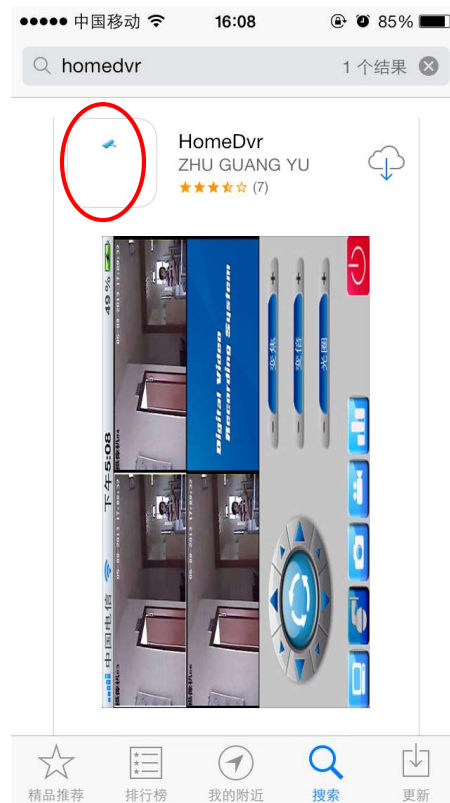
1. 打開桌面找到自帶的 Appstore



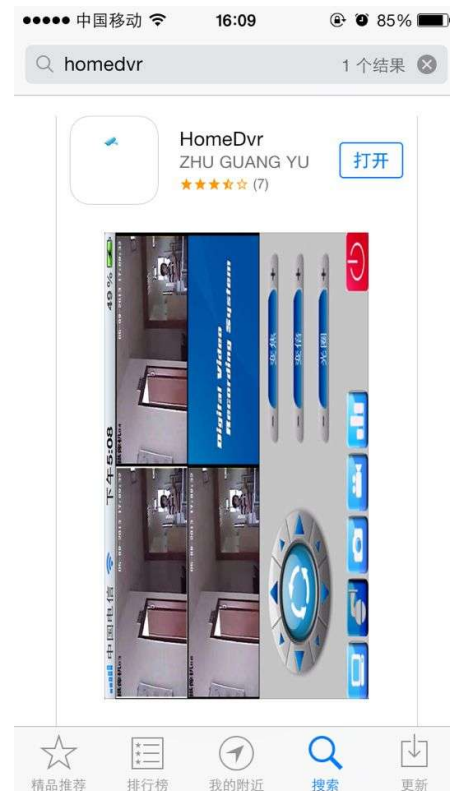
2. 打開 App Store



3. 在搜索裏輸入 homedvr



4. 點擊右上角的雲朵下載安裝後如圖



5. 然後點擊打開如圖



6. 輸入 E 網通號碼和用戶名(默認 admin) 及密碼 (默認 admin) 即可登入，推薦連接方式：p2p.

7. 登入後就可即時監控了，如圖



常見問題解答

安裝完成後, 運行軟體沒有視頻畫面?

請確認將硬體監控卡正確的安裝在 PCI 槽上且固定好. 確認已功安裝了板卡對應驅動. 請確認連接的攝像頭是否正常工作打開安通監控軟體的畫面預覽選項. 如還是無圖, 請關閉電腦, 拔出採集卡, 檢查金手指處是否染有臟物, 用橡皮擦, 紙巾擦拭乾淨, 插槽裏面是否堵有雜物, 清理乾淨後, 再將採集卡進行測試。

運行軟體沒有任何錯誤提示, 但是主介面沒有視頻畫面?

出現此種情況是您的顯卡沒有安裝正確的顯卡驅動造成的, 進入設置, 系統設置, 在上方的渲染模式裏面選擇 “DirectDraw”, 重新啟動軟體就可以了

主介面不能將整個顯示幕幕覆蓋, 怎麼解決?

目前我們支持 16 種解析度 分別是 800x600, 1024x768, 1280x600, 1280x720, 1280x728, 1280x800, 1280x960, 1280x1024, 1360x768, 1366x768, 1440x900, 1600x900, 1600x1200, 1680x1050, 1920x1080, 1920x1200; 如果不是這 16 種解析度, 軟體將自動切換到 1024x768 的解析度。所以推薦使用以上 16 種解析度, 以便軟體達到最佳效果。

為什麼使用 E 網通號無法遠端?

E 網通號目前採用 TCP 連接方式來實現, 所以必須保證在安裝採集卡主機所在的路由器開啟了 UPNP 功能。並且重新啟動軟體並且等待 1 分鐘便可。如果路由器的 UPNP 已經開啟, 請確保路由器的 DMZ 主機已經關閉, 並且確保沒有任何手工的埠映射或者虛擬伺服器佔用了 10060, 10061 埠, 避免和 UPNP 自動映射產生衝突, 完成這些操作後, 請重新啟動軟體並且等待 1 分鐘便可。如果路由器不支持 UPNP 映射, 這個時候就需要手工添加埠映射, 規則是將 10060, 10061 兩個埠的 TCP 協議映射到路由器的 10060, 10061 埠即可。如果上敘方法都無法實現遠端存取, 請檢查路由器的 WAN 口 IP 地址和 ip.qq.com 的 IP 位址是否一致, 如果不一致, 只能使用 UDP 的穿透模式 (即 P2P) 才可以實現聯網。